

UNIONE EUROPEA  
 PROTEZIONE CIVILE  
 REGIONE ABRUZZO

Attuazione dell'Art.11 della Legge 24 Giugno 2009, n. 77  
 Attività di Prevenzione del Rischio Sismico - Microzonazione Sismica del Territorio Regionale  
 Progetto Finanziato con Fondi Comunitari POR-FESR Abruzzo - 2007-2013 Asse IV - Attività IV 3.1

# MICROZONAZIONE SISMICA

## Carta Geologica - Tecnica

SCALA 1:5.000

Regione Abruzzo  
 Comune di Chieti  
 Tavola 2C  
 (Zona cimitero)

Validazione del Tavolo Tecnico MZS

Tecnici incaricati: Geol. Ermenegildo Rossetti  
 Geol. Armando Mazzei  
 Collaboratore: Geol. Francesca Fonticoli

Data: Giugno 2015

### LEGENDA

#### Unità Geologiche (U.G.)

**Unità Geologiche Continentali (U.G.C.)**

- Depositi di frana (fra)
- Depositi antropici (ant)
- Depositi alluvionali (all)
- Depositi alluvionali terrazzati (at n)

**Unità Geologiche Marine (U.G.M.)**

SUCCESSIONE MARINA DEL PLEISTOCENE SUPERIORE-PLEISTOCENE MEDIO

**Formazione di Mutignano**

- Associazione sabbioso conglomerata (FMtD)
- Associazione sabbioso pelitica (FMtC)
- Associazione pelitico sabbiosa (FMtA)

**Coltre eluvio colluviale (col)**

**Forme di superficie e sepolte**

**Unità Litotecniche (U.L.)**

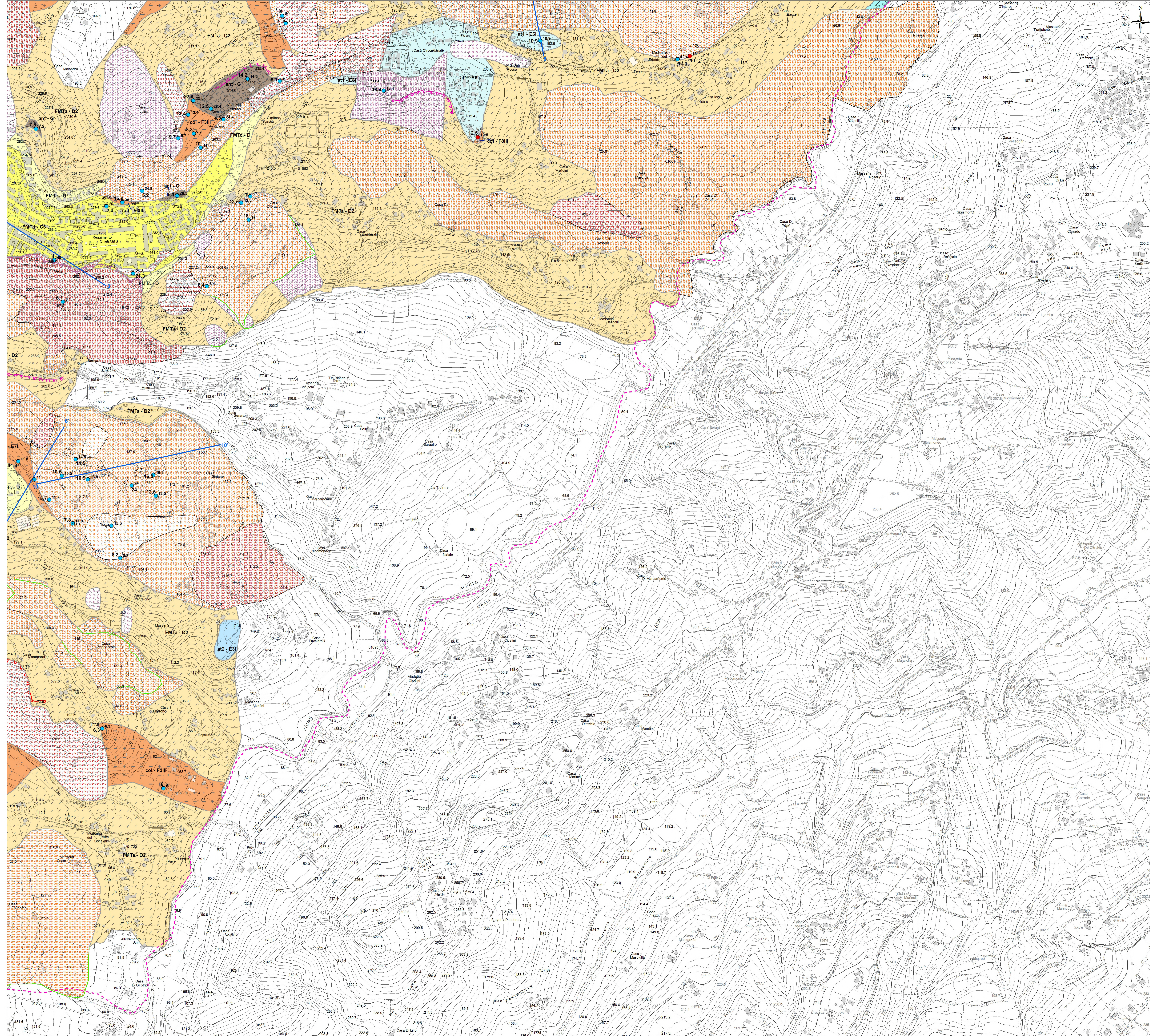
**Unità di Substrato**

**Unità di Copertura**

**Tereni contenenti resti di attività antropica**

**ADDESSAMENTO**

Descrizione UG ULL



### LEGENDA

#### Instabilità di Versante

Attivo, Quiescente, Non attivo

Corpo di frana da colamento, Corpo di frana di scorrimento rotazionale, Deformazioni superficiali lente, Corpo di frana complessa

Il contorno nero contraddistingue le frane PAI  
 Il contorno verde contraddistingue i depositi di frana cartografati nel CARG

#### Elementi geologici e idrogeologici

n Profondità in m del substrato geologico raggiunto da sondaggio  
 n Profondità in m del sondaggio che non ha raggiunto il substrato geologico  
 \* in aree con elevata densità di sondaggi, sono stati inseriti soltanto quelli più rappresentativi

Traccia di sezione geologica rappresentativa del modello di sottosuolo

#### Elementi tettonico-strutturali

Giactura strati sub-orizzontale

#### Altri elementi

Limite territoriale comunale di Chieti (fonte Spm Comuni 2011 ISAT)

