

Servizio Politiche Sociali - II Settore

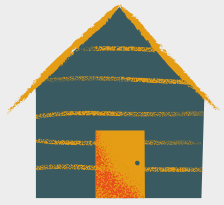
## AREA ANZIANI



---

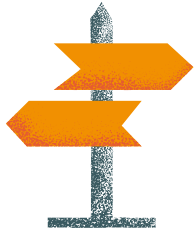
## CARTA DEI SERVIZI





## Servizi Generali

- Punto Unico di Accesso
- Segretariato Sociale
- Servizio Sociale Professionale
- Unità di Valutazione Multidimensionale



## Centri e Reti di Servizi

- Comunità Residenziale per Minori
- Centro diurno per minori, I Ragazzi del muretto
- Residenze temporanee per disabili non autosufficienti

- Centro Servizi Immigrati
- Centro Aggregativo Polifunzionale
- Ludoteca, Giocandosimpara
- Centro Famiglia
- Servizio Nidi prima infanzia
- Rete di Invecchiamento attivo
- Centro Diurno Disabili



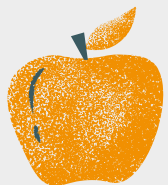
## Mobilità e Trasporti

- Servizio trasporti per disabili
- Servizio trasporto scolastico per alunni disabili



## Supporto, Affidato e Adozioni

- Contrasto alla Violenza di genere (Ex L.R. 31/2006)
- Servizio Integrazione sociale
- Equipe adozioni
- Servizio Affidato familiare
- Informagiovani/Informalavoro
- Servizio autonomia Studenti disabili



## Assistenza domiciliare

- Home Care Premium
- Assistenza domiciliare per anziani non autosufficienti

- Assistenza domiciliare educativa
- Assistenza domiciliare anziani
- Assistenza domiciliare disabili sensoriali (Ex L.R. 32/97)
- Assistenza domiciliare disabili
- Assistenza domiciliare disabili non autosufficienti



## Sostegno, Contributi e Sussidi

- Assegnazione di benefici a sostegno del ruolo di cura e assistenza del caregiver familiare
- Contributi a persone non autosufficienti per il sostegno ai costi della residenzialità e semiresidenzialità

- Pronto intervento sociale
- Reddito di cittadinanza - RDC
- Assegno di maternità
- Assegno nucleo familiare
- Assegno di cura
- Interventi regionali per la vita indipendente
- Contributi finalizzati a interventi a favore di persone con disabilità grave prive del sostegno familiare. (L. N° 112/2016)



## Legenda

PER VEDERCI CHIARO

- Servizi Generali
- Area Adulti
- Area Minori - Giovani - Famiglia
- Area Anziani
- Area Disabili



## Contattaci

PER UN PRIMO ACCESSO AI SERVIZI

- **Segretariato Sociale**  
Tel: 0871/341566 - 0871/341330  
e-mail: segretariato.sociale@comune.chieti.it
- **Punto Unico di Accesso**  
Tel: 0871/357877.  
e-mail: pua.chieti@asl2abruzzo.it
- **Centro Servizi Immigrati** Tel: 0871341548



## Seguici

PER RESTARE AGGIORNATO



Assessorato all'Innovazione Sociale - Comune di Chieti



Comune di Chieti

# AREA ANZIANI

## Assistenza domiciliare integrata (ADI) per anziani non autosufficienti



### Cos'è

Il Servizio di Assistenza Domiciliare Integrata (ADI) assicura al domicilio del paziente non autosufficiente un insieme di prestazioni di tipo sanitarie, medico-infermieristiche e riabilitative erogate dalla ASL, integrate con interventi di natura socio-assistenziale, erogati dall'Ambito, secondo piani individuali, programmati e a termine.

### A chi si rivolge

Il Servizio è rivolto ad anziani non autosufficienti con età superiore a sessantacinque anni residenti nel Comune di Chieti. L'ammissione in ADI avviene attraverso l'autorizzazione dell'Unità di Valutazione Multidimensionale(UVM).

### Requisiti per l'accesso

Persone Anziane con necessità di assistenza sanitaria Il servizio si avvia su segnalazione del Medico di Medicina Generale (MMG) o del Dirigente Medico del Presidio Ospedaliero.

### Dove rivolgersi

Rivolgersi al Punto Unico d'Accesso (PUA)

### Contatti

**Chieti:** in via Tiro a Segno (ex Ospedale Civile), dal lunedì al venerdì dalle ore 8.30 alle ore 12.30.  
martedì e giovedì delle ore 15.30 alle ore 17.00  
Tel.0871/357877 e-mail : [pua.chieti@asl2abruzzo.it](mailto:pua.chieti@asl2abruzzo.it)

# AREA ANZIANI

## Assistenza domiciliare anziani



### Cos'è

Il servizio favorisce la permanenza della persona anziana con problematiche d'isolamento e di limitata autonomia nel proprio ambiente di vita, garantendogli tutte le prestazioni che consentono di poter vivere un'esistenza indipendente evitando forme di istituzionalizzazione. Assicura la cura della persona, l'igiene personale, l'aiuto domestico, l'accompagnamento esterno per spesa e disbrigo pratiche.

### A chi si rivolge

Il Servizio è rivolto ad anziani residenti nel Comune di Chieti, con età superiore a sessantacinque anni, privi di rete familiare e con scarse risorse economiche.

### Requisiti per l'accesso

Persone ultrasessantacinquenni con limitata autosufficienza, privi di adeguata rete di supporto familiare. Per l'accesso al servizio è prevista la compartecipazione da parte dei cittadini/utenti, in base al modello ISEE, secondo le disposizioni regolamentari in materia.

### Dove rivolgersi

Rivolgersi al servizio di Segretariato Sociale

### Contatti

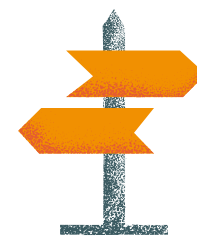
**Chieti:** Viale Amendola, n. 53 (palazzo ex INPS), dal lunedì al venerdì alle ore 9.00 alle ore 13.00, il martedì e giovedì dalle ore 15.00 alle ore 17.00. Tel.0871/341566

**Chieti scalo:** P.zza Carafa, il mercoledì dalle ore 9.00 alle ore 13.00, e il giovedì dalle ore 9.00 alle ore 13.00 e dalle ore 15.00 alle ore 17.00. Tel.0871/341330

e-mail:segretariato.sociale@comune.chieti.it

# AREA ANZIANI

## Rete di invecchiamento attivo



### Cos'è

Il servizio prevede percorsi partecipativi di costruzione culturale per la “nuova età” valorizzando i saperi, le esperienze, le memorie, la costruzione di rapporti intergenerazionali, gli interessi sociali e culturali, l’inclusione sociale degli anziani. Il Servizio ha l’obiettivo di promuovere la qualità della vita socialmente e fisicamente attiva, l’inclusione e la partecipazione degli anziani nella vita sociale.

In particolare, sono previste le seguenti attività: attività di stimolazione cognitiva; laboratori finalizzati allo scambio intergenerazionale (cucina, internet, gruppi di lettura ecc.) ricostruzione della memoria per la valorizzazione delle tradizioni; attività motoria, trekking urbano; terapia occupazionale; strategie di inclusione degli anziani nel mondo digitale; incontri tematici sul benessere psicofisico e sociale della persona anziana. attività ricreative di socializzazione anche con finalità culturali (visite guidate, culturali, solidali, turistiche ecc.).

### A chi si rivolge

Si rivolge prioritariamente alla fascia di popolazione anziana che necessita di interventi di valorizzazione della partecipazione attiva nella comunità locale, superando l’approccio strettamente assistenziale e sanitario, per il rafforzamento dell’autonomia personale

### Requisiti per l'accesso

L’accesso è spontaneo e libero

### Dove rivolgersi

Rivolgersi al servizio di Segretariato Sociale o direttamente presso i locali del Centro.

### Contatti

**Chieti:** Viale Amendola, n. 53 (palazzo ex INPS), dal lunedì al venerdì alle ore 9.00 alle ore 13.00, il martedì e giovedì dalle ore 15.00 alle ore 17.00. Tel.0871/341566

**Chieti Scalo:** P.zza Carafa, il mercoledì dalle ore 9.00 alle ore 13.00, e il giovedì dalle ore 9.00 alle ore 13.00 e dalle ore 15.00 alle ore 17.00. Tel.0871/341330  
e-mail:segretariato.sociale@comune.chieti.it

**Chieti Scalo:** P.zza Pio X, 59, Gli orari dei laboratori sono pubblicati annualmente nel mese di settembre, tel 0871574899.  
email: progetto.minori@chietisolidale.it

# AREA ANZIANI

## Contributi a persone non autosufficienti per il sostegno ai costi della residenzialità e semiresidenzialità



### Cos'è

L'azione prevede l'erogazione di contributi a persone non autosufficienti e in situazione di disabilità per il sostegno ai costi della residenzialità e semiresidenzialità.

La compartecipazione al pagamento della quota sociale/alberghiera (a carico dell'utente, dei familiari o del comune di residenza) relativamente alle prestazioni rese dalle strutture residenziali e semiresidenziali, viene determinata in base alle fasce ISEE, secondo le norme regionali e le disposizioni regolamentari vigenti in materia.

La funzione prevalente è quella svolta dall'Unità di Valutazione Multidimensionale che effettua la valutazione socio sanitaria e propone la tipologia di prestazione socio sanitaria/struttura..

Compito dell'Ambito è l'accoglimento, la valutazione della domanda di compartecipazione alla spesa e l'invio della documentazione alla Regione Abruzzo

### A chi si rivolge

Anziani / disabili autorizzati dall'UVM ad un ricovero residenziale o semiresidenziale in struttura sanitaria

### Requisiti per l'accesso

Persona residente nel comune di Chieti. Per accedere al finanziamento la struttura scelta per il ricovero della persona deve coincidere con la tipologia di struttura autorizzata dall'UVM

### Dove rivolgersi

Rivolgersi al servizio di Segretariato Sociale.

### Contatti

**Chieti:** Viale Amendola, n. 53 (palazzo ex INPS), dal lunedì al venerdì alle ore 9.00 alle ore 13.00, il martedì e giovedì dalle ore 15.00 alle ore 17.00. Tel.0871/341566

**Chieti Scalo:** P.zza Carafa, il mercoledì dalle ore 9.00 alle ore 13.00, e il giovedì dalle ore 9.00 alle ore 13.00 e dalle ore 15.00 alle ore 17.00. Tel.0871/341330

e-mail:segretariato.sociale@comune.chieti.it



COMUNE DI CHIETI

# CARTA DEI SERVIZI

Assessorato per l'innovazione Sociale

