

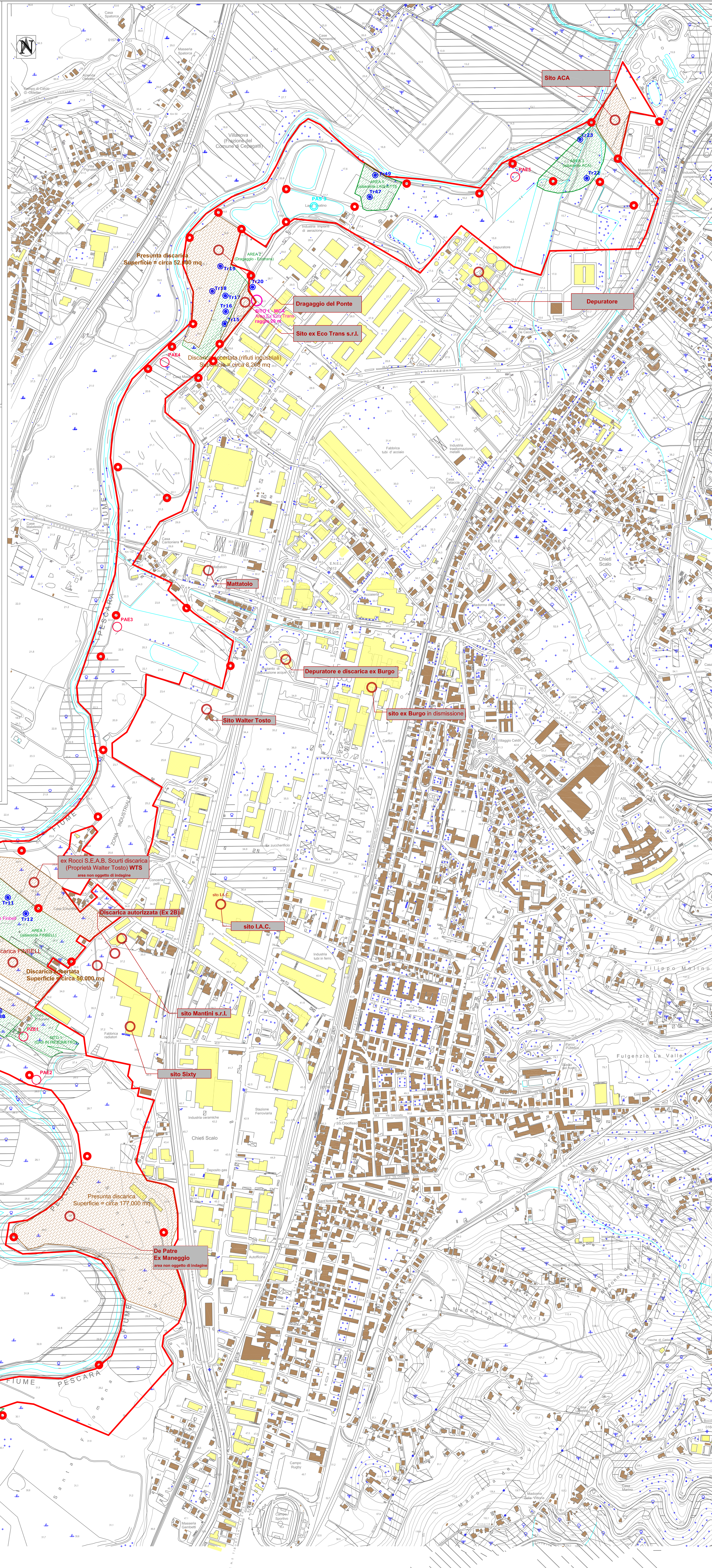
COMUNE DI CHIETI
PIANO DI CARATTERIZZAZIONE AMBIENTALE
"Zone agricole e zone industriali libere individuate nell'Ordinanza sindacale n° 542 del 29.10.2008"
 Titolo V Parte IV D.Lgs. 152/2006 e s.m.l.
- PROGETTO ESECUTIVO II VARIANTE-

03 - Elaborati grafici

03 - Elaborati Grafici

03_U1 - 2015
 Segnaletica Ord. 542/08
 scala 1:5.000

I Progettisti
 Il R.u.p.



PARTICOLARE SEGNALETICA DIVIETI DELL'ORD. SIND. 542/2008

SUPPORTO	SEGNALETICO	STAFFA ANTIRIFLESSIONE
1	CANALINETTA DI BRONZO	5
2	STAFFA IN BRONZO DI ANTI-RIFLESSIONE	6
3	VALLO DI SOSTEGNO ANTI-RIFLESSIONE	7
4	VALLO DI SOSTEGNO ANTI-RIFLESSIONE	8

Segnale in lamiera di alluminio 25/10 Rifrangenza classe I

Loghi
 Divieti di cui all'Ord. Sind. 542/2008

Sostegno tubolare con dispositivo antiriflessione (diametro 48 - 60 mm, Lot = 3,5 m)

Staffa antiriflessione + staffa antiriflessione; viti di fissaggio + dado di serraggio diam. 8 mm

Sostegno tubolare con dispositivo antiriflessione (diametro 48 - 60 mm, Lot = 3,5 m)

Piano campagna o piano strada

Idonea fondazione in calcestruzzo di dimensioni 0,3m x 0,3m x 0,5 m (qualora il tubo di sostegno ricada su terra)

Delimitazione delle aree da caratterizzare in relazione all'Ordinanza Sindacale n. 542/2008

Delimitazione preliminare* delle discariche di R.S.U. e rifiuti industriali oggetto della campagna di indagine 2014/2015. Presenza di rifiuto confermato dalle indagini geognostiche. Superamento CSC (Idroco-12) riscontrato nei campioni di terre del silt Dragaggio del Ponte, EcoTrans e WTS. Superamento CSC (analisi vari) riscontrato nei campioni di acque di tutti i siti e aree esterne. **

Delimitazione preliminare* nuove superfici di terreno sede di possibili discariche di R.S.U. e rifiuti industriali in seguito all'esecuzione della campagna di indagine 2014/2015. **

Elementi puntuali di contaminazione e/o rinvenimento di rifiuti (esterni alle aree riconosciute come sede di discarica) in seguito all'esecuzione della campagna di indagine 2014/2015 (Acque superficiali PAS, Acque Profonde PAE, Trincee Tr, Amianto MCA). **

SEGNALETICA ORD. SIND. 542/2008

*Per un'ulteriore descrizione delle aree di discarica e delle aree esterne, oltre ai quote di ritrovamenti società si rimanda alle Relazioni di progetto, realizzate su base GIS e Catastrale.

**Per un'articolata descrizione della relazione dell'ultima campagna di indagine 2014/15 si rimanda ad apposite Relazioni e Rapporti di Prova.

Quadro d'Unione C.T.R. in scala 1:5.000

361024	361021	361034
361023	361022	361033
361064	361061	361074

Sezioni C.T.R. in cui ricade l'area da caratterizzare

Sezioni C.T.R. utilizzate nelle cartografie

Provincia di Teramo
 Provincia di Pescara
Comune di Chieti
 Provincia di Chieti

RTP S.A. Snc & Ipp. Longo G. Snc. am. a Garme (CT) in Via A. Gramsci, 16 - 66014
 web: www.snsistemambientali.com