


COMUNE DI CHIETI

PIANO DI CARATTERIZZAZIONE AMBIENTALE

"Zone agricole e zone industriali libere individuate nell'Ordinanza sindacale n° 542 del 29.10.2008"

Titolo V Parte IV D. Lgs. 152/2006 e s.m.l.

- REPORT FINALE ED ANALISI DI RISCHIO SITO-SPECIFICA -

<p>8-01_Indagini CTR</p> <p>8-02_Ricognizione superficiale</p> <p>8-03_Ricognizione intermedia</p> <p>8-04_Sondaggi</p> <p>8-05_Aree discarica - idrogeologia</p> <p>8-06_Aree di discarica - superanti</p> <p>8-07_Aree di discarica - superi con falda</p> <p>8-08_Indagini su cassaforte</p> <p>8-09_Aree discarica - delimitazioni</p>	<p>ID Elaborati 8-01</p> <p>Revisione 02</p> <p>Data emissione Agosto 2018</p> <p>Controllo copia</p>	 <p>Nome file: invasi-comuni_1_000.mxd</p>
--	---	---

B - Elaborati Grafici

B-01 Indagini CTR scala 1:5.000

Il Responsabile integrazione attività

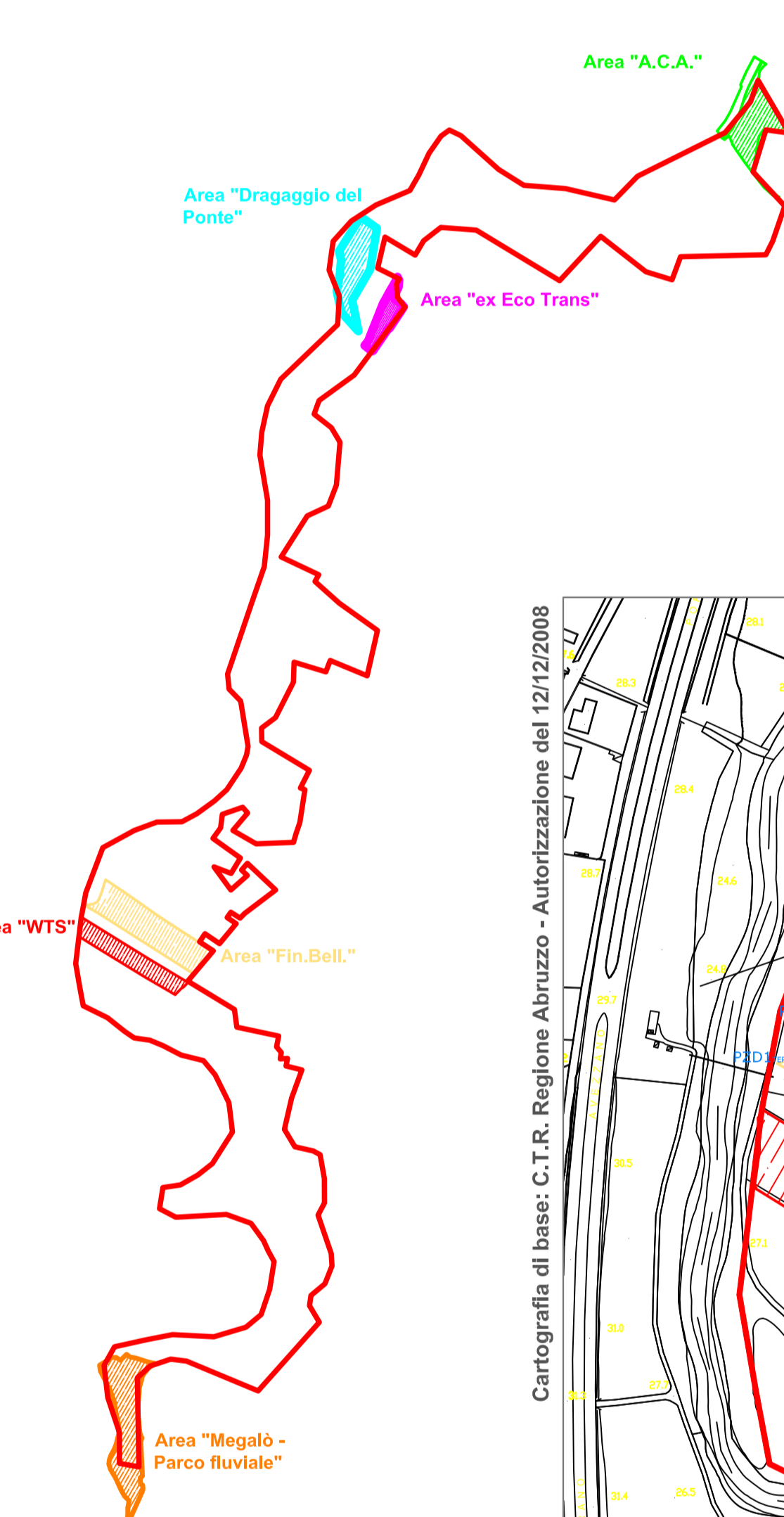
I Progettisti

Il R.u.p.

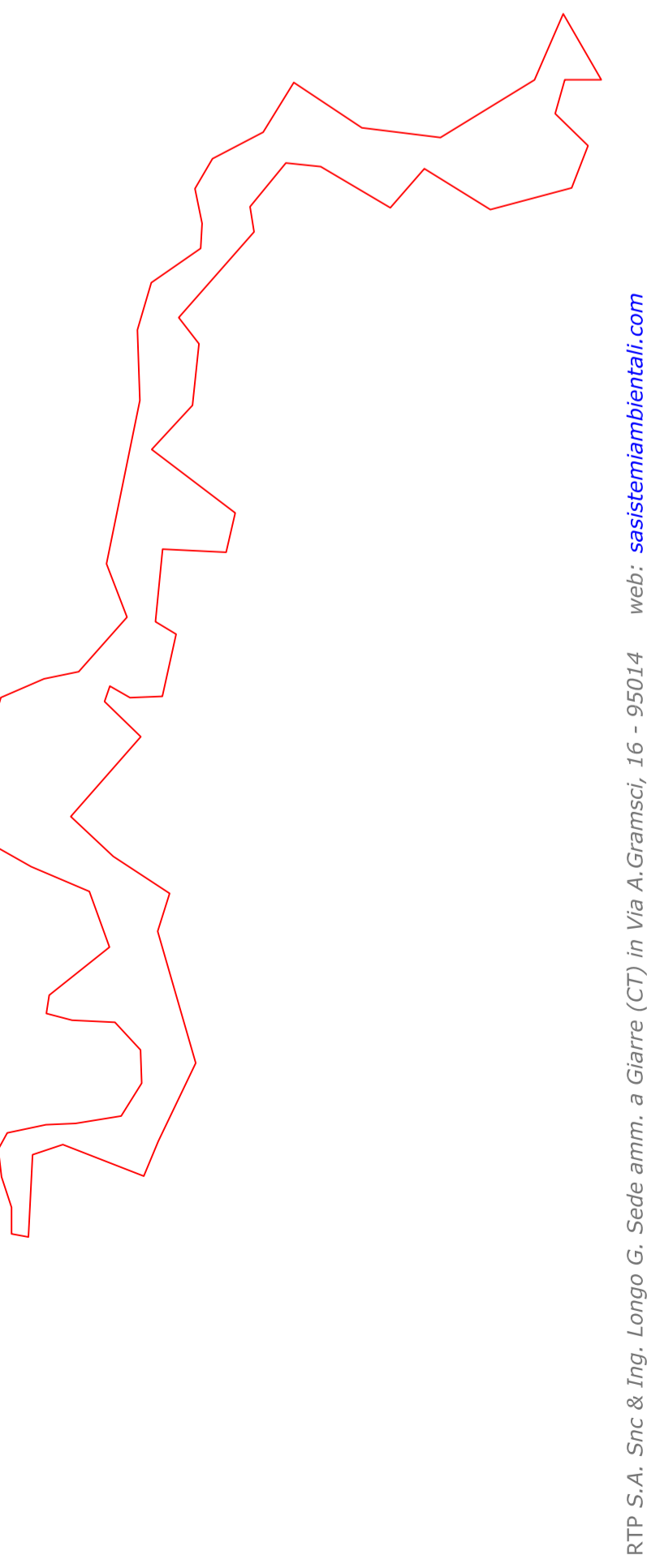
Ubicazione Campagna di indagini 2014 - 2017

- SA4 Sondaggi geognostici e relativo n. d'ordine
- PZB4 Piezometri e relativo n. d'ordine
- Tr45 Trincee esplorative e relativo n. d'ordine
- ⊠ Tm03 Tomografie elettriche e relativo n. d'ordine
- Pas Prelievo acque superficiali

Delimitazione aree di Discarica caratterizzate

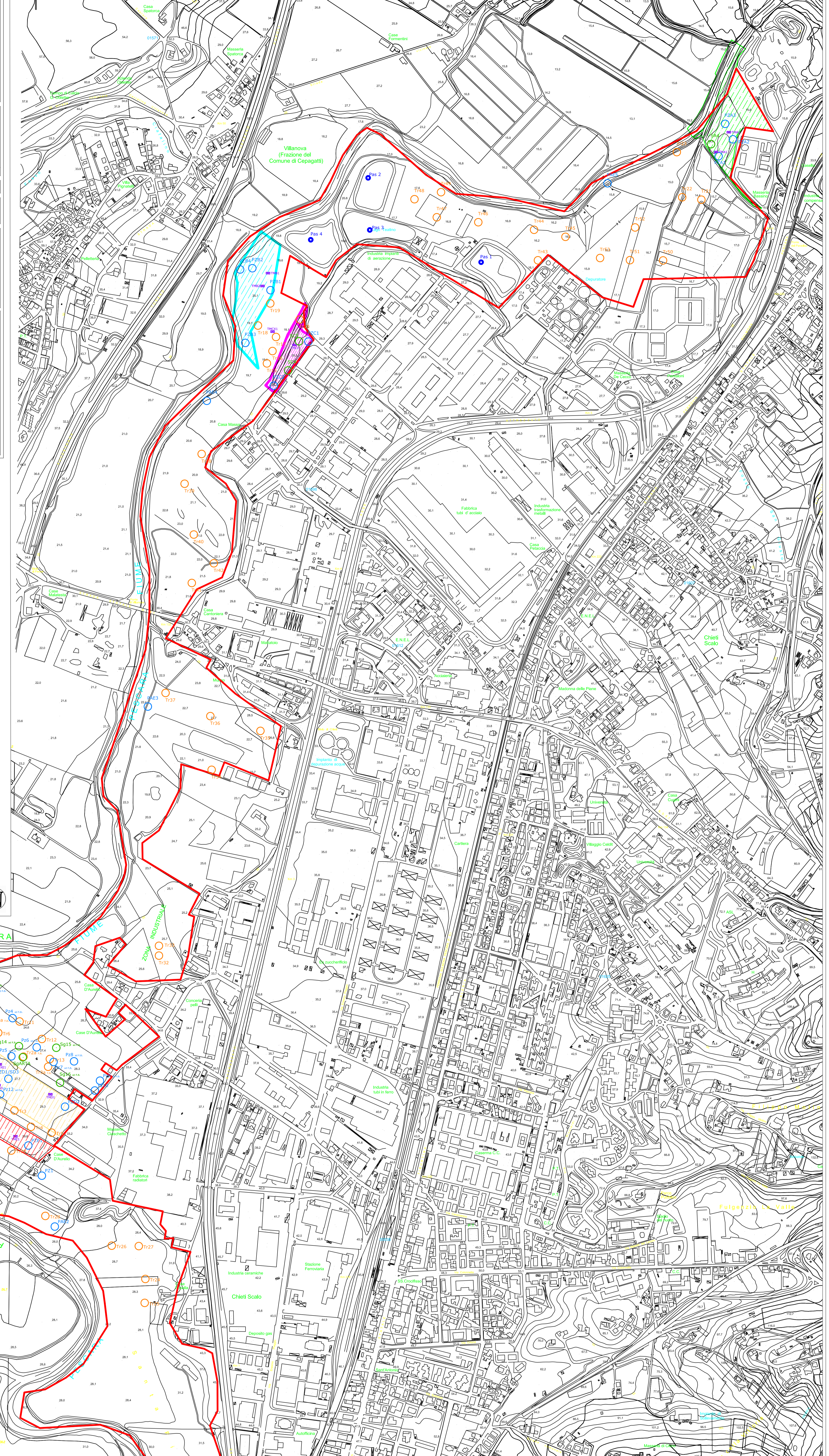


Delimitazione area Ordinanza Sindacale n. 542/2008



Cartografia di base: C.T.R. Regione Abruzzo - Autorizzazione del 12/12/2008

RTP S.A. Snc & Itip Longo G. Snc. am. a. Giur. (CT) in Via A. Gramsci, 16 - 66101 F. web: www.sascomambiente.com



Quadro d'Unione C.T.R. in scala 1:5.000

361024	361021	361034
361023	361022	361033
361064	361061	361074

- Sezioni C.T.R. in cui ricade l'area da caratterizzare
- Sezioni C.T.R. utilizzate nelle rappresentazioni cartografiche

