



COMUNE DI CHIETI

"Zone agricole e zone industriali libere individuate nell'Ordinanza sindacale n° 542 del 29.10.2008"

REPORT FINALE ED ANALISI DI RISCHIO SITO-SPECIFICA -

Red. Impianti CTR	B.20	Prodotto dalla Soprintendenza	B.20	Prodotto dalla Soprintendenza
Red. Piani di Tutela	B.20	Prodotto dalla Soprintendenza	B.20	Prodotto dalla Soprintendenza
Red. Piani di Tutela	B.20	Prodotto dalla Soprintendenza	B.20	Prodotto dalla Soprintendenza
Red. Piani di Tutela	B.20	Prodotto dalla Soprintendenza	B.20	Prodotto dalla Soprintendenza
Red. Piani di Tutela	B.20	Prodotto dalla Soprintendenza	B.20	Prodotto dalla Soprintendenza

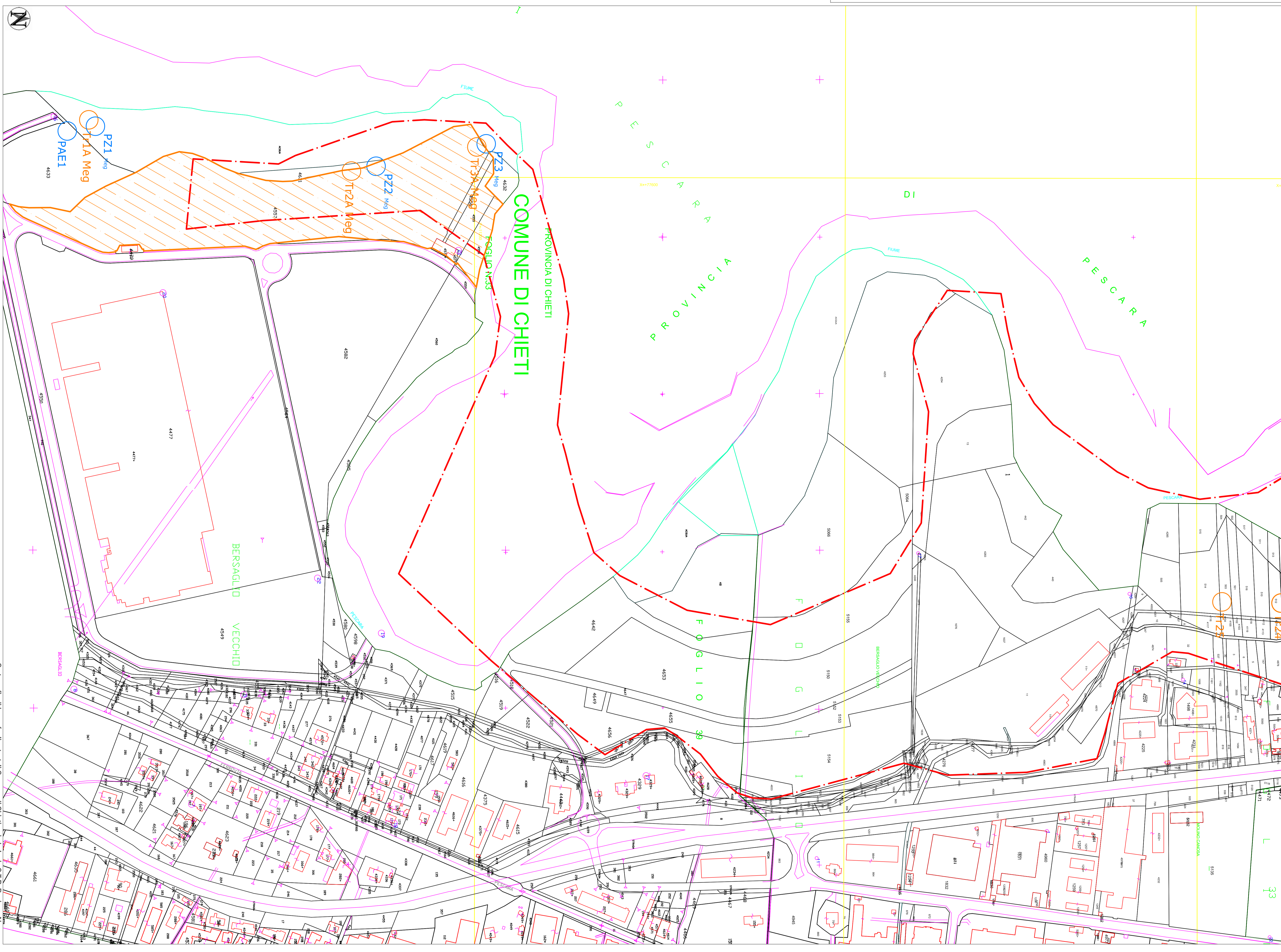
B - Elaborati Grafici		Indagini su catastale	
Scala 1:2.000		Scala 1:2.000	
I Progettisti		II Rupp.	

Visti e Pareri	
Il Responsabile integrazione attività	



- Aree oggetto della caratterizzazione ambientale
- Sito A.C.A.
 - Sito WTS
 - Sito di Ecologia Tronca
 - Sito WTS
 - Sito FIN. SELL.
 - Sito Dispiegato nel Poce
 - Sito Magglio - Parco fluviale
 - Sito Magglio - Parco fluviale

- PERFORAZIONI GEONOSTICHE
- Sondaggi geologici sarti a 10 m
 - Sondaggi geologici sarti a 20 m
 - Tomografie seleniche
- PROSPREZIONI GEOSICHICHE
- Tomografie seleniche
- PIEZOMETRI
- Piezometri a 10 m
 - Piezometri a 20 m
- PROSPREZIONI DIRETTE
- Trincee esplorative
 - Profilino Azione Superficiali
- PAI
- Siti Industriali



RTI S.A. SNC & Fig. Longo G. Sede amm. di Giure (CT) in Via A. Garibaldi, 16 - 95014

web: sistemahabitata.com

Cartografia di base: fogli catastali Comune di Chieti e simbologia C.T.R. Regione Abruzzo